

片瀬地区

福祉ボランティア

# しおさい通信

発行日 2017年1月22日(日)  
 発行 片瀬地区  
 福祉ボランティア・しおさい  
 発行人 真庭文子  
 事務所 251-0032 藤沢市片瀬 3-10-12  
 魚栄商店 2階  
 電話・FAX 0466-60-9328



会員のみなさん、片瀬のみなさんお元気ですか〜♡ 久しぶりのしおさい通信の第4号です。今回のしおさい通信は、会員の日頃思っている事・しおさいの活動で今問題となっている事などを中心にお送りします。まずは、会員さんのつぶやきから・・・

「誰のためにボランティアしているの？」  
 友人の言葉に一瞬 間を置き  
 「う〜ん、自分のためかなあ」と返した私。  
 「自分のためかあ」何だという顔の友人に、ちょっと引っかかった。  
 その後友人から、自分の地域で子どもさんの学習のボランティアをしている話を聞いた。  
 背中を押してもらいたかったのね、と引っかかっていた何かが消えた。  
 誰しも一歩踏み出す時、「理由」が必要な時がある。  
 私も「将来母の介護に何かしら役立つかも」だった。  
 理由はどうであれ、「ボランティアしてみたい」からするので良いと思う。本当に多くの事を学ばせていただいている。

ありがとう！ Y.A.

生活支援のお掃除にお伺いして16年になります。

最初は、掃除機かけや屈んでの雑巾がけも、なんのそのでしたが、最近はその動作が一番苦痛に感じる歳になりました。

それでも先輩の皆様の日々の生活を通して、知恵や工夫をお聞きすると、今迄知らなかったことを自然に学べ、これからの指針になっております。

F.M.

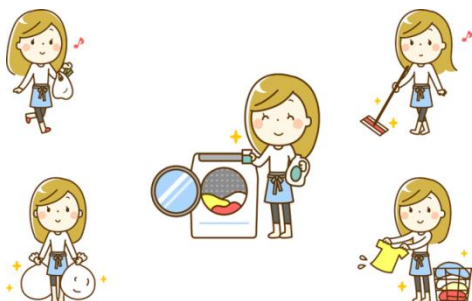
ありがとうごさいます



ボランティアって大変な時もあるのかな？  
 でも、利用会員さんの「ありがとう」の言葉で、  
 元気100倍になっちゃうのかも😊

# “しおさい”ではこんな活動をしています

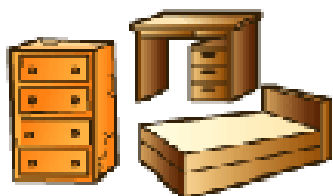
## ♡日々の生活支援



- ・お掃除(片付けや窓ふきなど)
- ・ごみ出し(分別や大型ごみも)
- ・食事の支度・お買い物
- ・お洗濯のお手伝いなど
- ・衣類や寝具のお手入れ



- ・見守りやはなし相手・外出の付き添い



- ・家具などの移動や運搬
- ・簡単な修理や組み立て

## ♡草取り活動・犬の散歩など



★私たちの活動は介護保険では手の届かないところをちょこっとだけお手伝いしています。

こんなことして欲しいな な～んて思ったら、お電話ください♡

それから、一緒にお手伝いしてみたい方、こうした活動を応援して下さい方も是非お声をかけてください。



**おまちしています。**



# 昨年もいろいろな交流会をしました

## 🌱 新年会



賛助会員・利用会員・活動会員が集い交流し、気持ちを新たにしました。

## 🌱 あじさい交流会



あじさいを囲んで、会員の手作り料理をいただきながら、腹話術やけん玉などのイベントも楽しみました。



🌱 他にも、みんなで歌いましょう会で会員同士の交流を深めたり、片瀬地区ふれあいまつりへの参加で、地域との交流も大切にしました。

🌱🌱 わたしたち“しおさい”では、支援活動以外でも、交流会などで、より多くのお知り合いの方を、増やしていこうと思っています。

## 🌱 講演会



昨年は栗原道子さんに「年金で最後まで暮らせる住まい」終いの住まいについて講演していただきました。

今年は、2月に「後見人制度」について、ふじさわあんしんセンターの古舘昌幸さんをお迎えして行います。

## 🌱 手作り石鹸も作りました





しおさいの活動が17年間続いたのは、会員のみなさん全員に支えられていたからです。今、高齢化率27.82%(市内2位)の片瀬で、しおさいの活動は様々な課題も感じています。考えても・カンガエテモ、中々解決しない課題、みんなで一緒に考えてみませんか。

活動会員の平均年齢は  
いくつなの？  
高齢化が進んでいます。

活動時間は増加  
年間約1200時間  
です！

10年以上変わりません  
利用会員約100名活動会  
員約50名 不思議です。

草とり活動がNO.1  
男性が主に活躍し  
ていますか…



退職された方の入会も  
もちろん歓迎です！若い  
人はパート・アルバイト  
がいいのかなあ？？

草とりできる人が少  
ない 今年若い人  
が手伝ってくれて  
感謝してます！

入会金1,000円は高い  
のかな～ 安くすると  
いいのかな でも運営  
はどうなるの？

再び登場 奈弥美さん

課題は、活動会員の高齢化？ 若い方は忙しそうだし… 月に1回の活動でもいいんだけどな  
仲間を増やすにはどうすればいいの？ 入会金はどうすればいいのかしら？ 教えてティーチャー  
力自慢の方 細かい作業はわたしにまかせてって言う方 是非ご連絡下さい 仲間募集してま〜す！  
ご意見・ご連絡は、☎・FAX 0466-60-9328 しおさい事務所まで  
お待ちしております 🐾

28年度賛助会員になってくださった方をご紹介します。

魚栄商店様、かねはち米店様、小野秀樹様、大串孝子様、野村滋様、米花守様  
福島安司様、福島富子様、小堀暢子様、菅原智榮子様、有本由美子様  
小林和子様、植竹京子様、堤真理子様、山野悦男様、鈴木英男様です。

また、竜の口町内会から、今年度もご寄付をいただきました。本当にありがとうございます。

